



Anlægsnr.
Beregning til rum

DIMsilencer 6.0

Lydtryk		Rumdata		Note	Beregnet af:		Kunde
Indblæsning	28 dB(A)	L x B x H	7,0 x 10,0 x 2,8 m		Jesper Christiansen		
Udsugning	26 dB(A)	Areal / Volumen	70 m ² / 196m ³		Lindab		
Anden støjkilde	0 dB(A)	Rumtype, dæmpning	normal		29161804 /		/
Aktuelt lydtrykniveau	30 dB(A)	Rumdæmpning	9,5 dB		jesper.christiansen@lindab.com		
Tilladt lydtrykniveau	30 dB(A)	Efterklangstid (Ts):	0,9 s				

Resultat	Indblæsning [dB] (Q=2 r=1,0)								Udsugning [dB] (Q=2 r=1,0)								Anden støjkilde [dB] : (Q=2 r=1,0)								
	63	125	250	500	1k	2k	4k	8k	63	125	250	500	1k	2k	4k	8k	63	125	250	500	1k	2k	4k	8k	
Lw 1 armatur																									
+ Antal lydkilder	2 stk.	3	3	3	3	3	3	3	2 stk.	3	3	3	3	3	3	3	0 stk.								
Lw alle		40	43	40	24	19	17	20		43	45	32	28	22	15	14									
-Dæmpning		6	6	6	6	6	6	6		6	6	6	6	6	6	6									
Aktuelt lydtrykniveau		35	37	35	19	13	11	15		38	39	27	22	16	10	9									
Lp total		39	41	35	24	18	14	16																	

Indblæsning		[m ³ /h]	[Pa]	Dæmpning [dB]								Lydgenerering [dB]								Lw efter [dB]									
Betegnelse	Produkt navn	Flow	Tryktab	63	125	250	500	1k	2k	4k	8k	63	125	250	500	1k	2k	4k	8k	[dB(A)]	63	125	250	500	1k	2k	4k	8k	[dB(A)]
Ventilator	Ventilator eksempel	13500	0	0	0	0	0	0	0	0	0	55	75	76	78	77	70	67	58	80	55	75	76	78	77	70	67	58	80
Lyddæmper	SLRS 200 120 1600 900 1200	13500	13	3	9	19	29	40	29	18	13	39	27	21	19	17	13	11	10	23	52	66	57	49	37	41	49	45	55
Egen kompon	Kanaldæmpning 13 db	13500	0	13	13	13	13	13	13	13	13	0	0	0	0	0	0	0	0	0	39	53	44	36	24	28	36	32	42
Egen kompon	LCP 250 + MBV 160 250	240	24	16	14	7	17	15	16	19	20	37	30	21	18	15	10	10	10	22	37	40	37	21	16	14	17	14	31

Udsugning		[m ³ /h]	[Pa]	Dæmpning [dB]								Lydgenerering [dB]								Lw efter [dB]									
Betegnelse	Produkt navn	Flow	Tryktab	63	125	250	500	1k	2k	4k	8k	63	125	250	500	1k	2k	4k	8k	[dB(A)]	63	125	250	500	1k	2k	4k	8k	[dB(A)]
Ventilator	Ventilator eksempel	13500	0	0	0	0	0	0	0	0	0	54	76	70	61	54	43	31	12	65	54	76	70	61	54	43	31	12	65
Lyddæmper	SLRS 200 200 1200 600 1000	13500	18	2	6	12	19	19	11	7	5	46	36	36	39	38	34	32	31	42	53	70	58	44	40	36	33	31	56
Egen kompon	Kanaldæmpning 8 db	13500	0	8	8	8	8	8	8	8	8	0	0	0	0	0	0	0	0	0	45	62	50	36	32	28	25	23	48
Spjæld	VRU-2-315	960	50	0	0	0	0	0	0	0	0	50	50	44	39	35	33	31	25	42	51	63	51	41	37	34	32	27	49
Lyddæmper	SLU 315 600 100	960	0	2	5	9	14	12	6	4	5	23	21	20	19	17	16	14	10	23	49	58	42	27	25	28	28	22	43
Egen kompon	Kanaldæmpning 5 db	960	0	5	5	5	5	5	5	5	5	0	0	0	0	0	0	0	0	0	44	53	37	22	20	23	23	17	38
Armatur	LCP-250+MBE-200-250	240	19	14	11	8	15	19	15	18	17	40	27	18	25	19	10	10	10	25	40	42	29	25	19	12	11	10	29



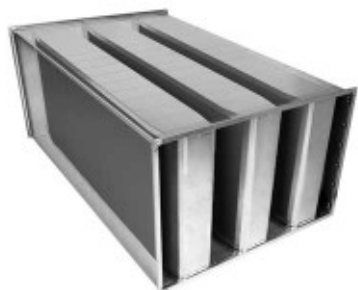
Anlægsnr.
Beregning til rum

DIMSilencer 6.0

Datablad for lydæmper

Produkt navn

SLRS 200 120 1600 900 1200



Beskrivelse

Rektangulær lydæmper fra serien Aerodim™. SLRS er opbygget med Aerodim™ lydæmperbafle SLRA. SLRA er fremstillet af en ramme af galvaniseret plade og absorptionsmateriale af typen Lindtec™. Lindtec™ overfladen er let at rengøre og forhindrer medrivning af fibre. Lindtec tåler temperaturer på maks. 80°C. SLRS har på grund af sin aerodynamiske udformning et lavt tryktab samt lav egenstøjsgenerering. Bafle er 200 mm bred. SLRS leveres også i andre længder og med andre baffelafstande end vist i tabellerne. For at beregne disse, kan man anvende vores IT-online værktøj LindQST eller DimSilencer™, hvor spaltebredden, længden og højden kan optimeres for at opnå det bedste resultat. Lydæmperen bør monteres således, at bafle er vertikalt monteret. Testet i henhold til ISO 7235 standard.

Betegnelsen

Lydæmper

Placering

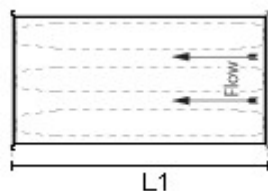
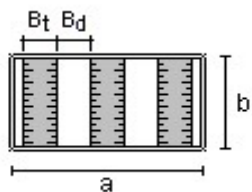
Indblæsning

Flow [m³/h]

13500

Tryktab [Pa]

13 faktor 1,5



Bredde, a 1600
Højde, b 900
Baffle info Bt/Bd 200/120
Længde (L1): 1200

Lw før lydæmper
Dæmpning
Lydgenerering
Lw efter lydæmper

Hz	63	125	250	500	1k	2k	4k	8k		dB(A)
Lw før lydæmper	55	75	76	78	77	70	67	58	dB	80
Dæmpning	3	9	19	29	40	29	18	13	dB	
Lydgenerering	39	27	21	19	17	13	11	10	dB	23
Lw efter lydæmper	52	66	57	49	37	41	49	45	dB	55



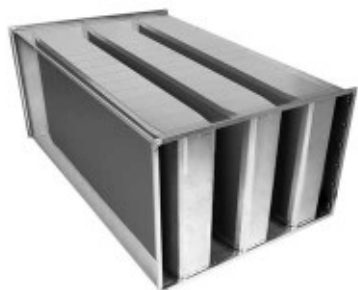
Anlægsnr.
Beregning til rum

DIMSilencer 6.0

Datablad for lydæmper

Produkt navn

SLRS 200 200 1200 600 1000



Beskrivelse

Rektangulær lydæmper fra serien Aerodim™. SLRS er opbygget med Aerodim™ lydæmperbafle SLRA. SLRA er fremstillet af en ramme af galvaniseret plade og absorptionsmateriale af typen Lindtec™. Lindtec™ overfladen er let at rengøre og forhindrer medrivning af fibre. Lindtec tåler temperaturer på maks. 80°C. SLRS har på grund af sin aerodynamiske udformning et lavt tryktab samt lav egenstøjsgenerering. Bafle er 200 mm bred. SLRS leveres også i andre længder og med andre baffelafstande end vist i tabellerne. For at beregne disse, kan man anvende vores IT-online værktøj LindQST eller DimSilencer™, hvor spaltebredden, længden og højden kan optimeres for at opnå det bedste resultat. Lydæmperen bør monteres således, at bafle er vertikalt monteret. Testet i henhold til ISO 7235 standard.

Betegnelsen

Lydæmper

Placering

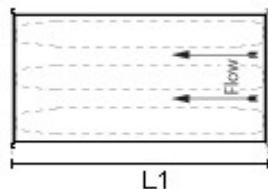
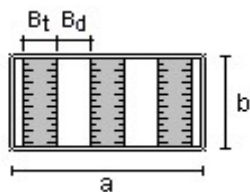
Udsugning

Flow [m³/h]

13500

Tryktab [Pa]

18 faktor 1,5



Bredde, a 1200
Højde, b 600
Baffle info Bt/Bd 200/200
Længde (L1): 1000

Lw før lydæmper
Dæmpning
Lydgenerering
Lw efter lydæmper

Hz	63	125	250	500	1k	2k	4k	8k		dB(A)
Lw før lydæmper	54	76	70	61	54	43	31	12	dB	65
Dæmpning	2	6	12	19	19	11	7	5	dB	
Lydgenerering	46	36	36	39	38	34	32	31	dB	42
Lw efter lydæmper	53	70	58	44	40	36	33	31	dB	56



Anlægsnr.
Beregning til rum

DIMSilencer 6.0

Datablad for lydæmper

Produkt navn

SLU 315 600 100



Beskrivelse

SLU er opbygget af et spiralfalset rør udvendig og et indvendigt rør. Mellemrummet er fyldt med mineraluld. (nominel isoleringstykkelse er 50 mm hhv 100 mm). For at undgå medrivning af mineralulden er der anbragt en polyesterduk mellem det indvendige rør og mineralulden. Bemærk: I tabellen oplyses den maksimale udvendige diameter samt længden l. Der kan være forskel på den nominelle- og den virkelige indbygningslængde. Lyddæmperne er testet i henhold til ISO 7235. For at dimensionere lydæmperen kan man anvende vores online værktøj LindQST eller vores gratis download software DIMSilencer.

Betegnelsen

Lyddæmper

Placering

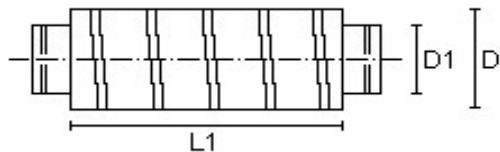
Udsugning

Flow [m³/h]

13500

Tryktab [Pa]

56



Tilslutningsmål: 315
Max. udvendig mål (D): 510
Længde (L1): 600

Lw før lydæmper
Dæmpning
Lydgenerering
Lw efter lydæmper

Hz	63	125	250	500	1k	2k	4k	8k		dB(A)
Lw før lydæmper	51	63	51	41	37	34	32	27	dB	49
Dæmpning	2	5	9	14	12	6	4	5	dB	
Lydgenerering	23	21	20	19	17	16	14	10	dB	23
Lw efter lydæmper	49	58	42	27	25	28	28	22	dB	43