

# Skru ned for støjen – og for udgifterne

Et ventilationsanlæg er vigtigt for at sikre et godt indeklima med frisk luft. Men sådan et system rummer flere støjkloder. Lyd fra ventilatorer, spjæld og andre komponenter skal dæmpes, hvis den totale indeklimaoplevelse skal være behagelig. Her er der brug for lyddæmpere for at sikre, at også akustikken bidrager til det gode indeklima.

## Mindre støj og mindre energiforbrug

Det handler om at dæmpe støjen. Med det sortiment, der er resultatet af Lindabs forskning og udvikling, kan du også dæmpe dine udgifter og dit energiforbrug. Tryktab er en vigtig parameter for den totale driftsøkonomi i dit

ventilationsanlæg. Derfor er vores løsninger som helhed bygget til at mindske tryktabet så meget som muligt. Det gælder både kanaler, fittings, armaturer og lyddæmpere.

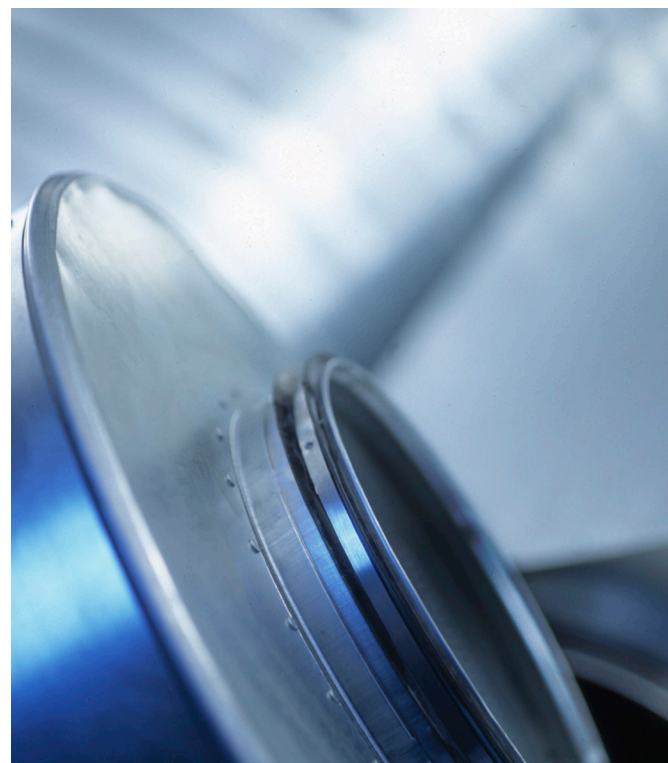
## Lyddæmpere til nybyg og renovering

Hvis du f.eks. renoverer et eksisterende system med Lindab Aerodim™ og bevarer dimensionerne vil du opnå en bedre lyddæmpning og reducere tryktabet med op til 40%. Dermed bliver energiforbruget også væsentlig lavere. Det er godt for SFP-værdien og for klimaet – både på kontoret og i regnskabsafdelingen. Lindab har udviklet lyddæmpere i mange forskellige dimensioner til både nybyggeri og renovering af både enfamiliehuse,

Hos Lindab opdaterer og supplerer vi vores store viden om indeklima og ventilation ved at lytte til dem, vi i virkeligheden arbejder for: Vores kunder. Det sætter os også i stand til at forske og udvikle nye løsninger med udgangspunkt i konkrete behov.



Vores forskning og udvikling inden for akustik handler både om at udvikle lyddæmpere og de materialer, der indgår i dem.



kontorer og produktionslokaler. Fælles for løsningerne er, at de dæmper både lyd og udgifter.

### En investering med flere afkast

Et godt ventilationsanlæg giver et godt indeklima, og det er en sund investering både helbredsmæssigt og økonomisk. Sundere og glattere medarbejdere giver højere produktivitet og effektivitet. Med de rigtige produkter giver løsningen de energibesparelser, der også gør det til en god energiinvestering.



Lyddæmpning af ventilationsystemet er en afgørende parameter for et fuldendt, godt indeklima. Lindab udvikler og leverer lyddæmpere i forskellige dimensioner og til alle systemer.

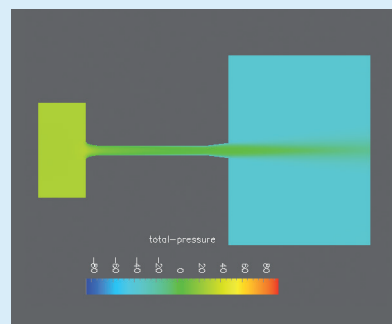
## Effektiv Aerodim™ mindsker både dimensioner og energiforbrug



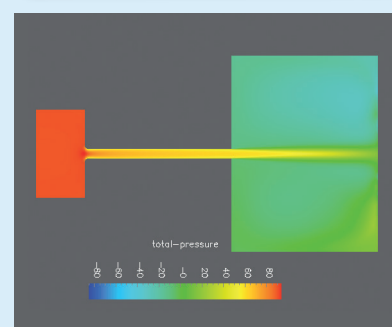
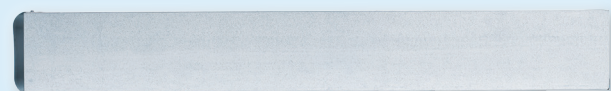
Dimensionerne på traditionelle lyddæmpere gør det nødvendigt at montere overgangsstykker mellem lyddæmperen og kanalsystemet af hensyn til et acceptabelt tryktab.



Med Lindab Aerodim™ bliver overgangsstykkerne i mange tilfælde overflødige. Aerodims™ lydabfler er tryktabsmæssigt optimeret, så det er muligt at holde samme dimension på lyddæmperne som på det øvrige kanalsystem.



Aerodim™ lydabffel  
CFD simuleringsbilledet til venstre viser tryktabsprofilen for Aerodim™ med et væsentligt lavere tryktab end den traditionelle lydabffel.



Traditionel lydabffel  
CFD-simuleringsbilledet til venstre viser tryktabsprofilen for den traditionelle lydabffel, der findes på markedet i dag.