

# Lindab **Transfer**

Montagevejledning

# Kanalsystemer

## Transfer

### Anvendelsesområde

Kanalsystemet kan anvendes til partikeltransport indenfor træindustrien, f.eks. savværker, snedkerværksteder, møbelfabrikker og sløjdlokaler.

Kan ligeledes anvendes til punktudsugninger i procesindustrien.

### Montage

Følgende typer af spændebånd fås:

- Spændebånd med håndtag SB, SB1  
(som standard for  $\text{Ø} \leq 500 \text{ mm}$ )
- Spændebånd med skrue SB-2  
(som standard for  $\text{Ø} \leq 500 \text{ mm}$ )
- Flange FL  
(kun som standard for  $\text{Ø} > 500 \text{ mm}$ )
- Flexslanger Slangeklemme (TKS)

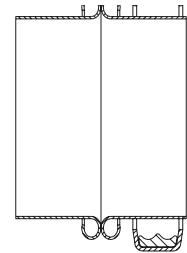
### Spændebånd SB, SB1 eller SB-2

Placer spændebåndet over enden på den ene komponent.

Sæt derefter komponenterne mod hinanden og træk spændebåndet tilbage over samlingen:

Sørg for, at pakningen i båndet sidder korrekt og luk derefter spændebåndet.

Spændebånd kan sikres mod utilsigtet åbning ved hjælp af en låsesplit.

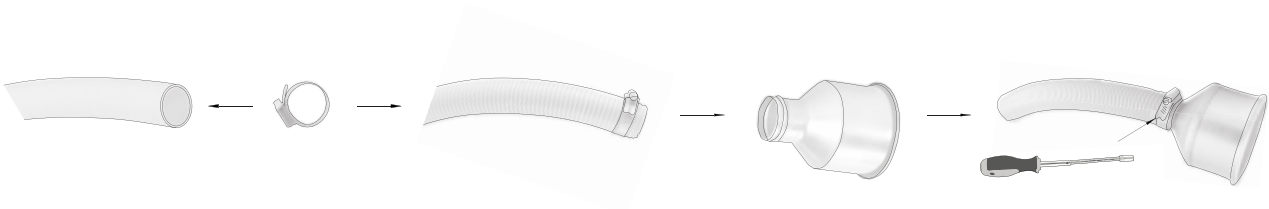


### Flange

Placer flangerne mod hinanden. Anvend tætningsbånd eller tætningsmasse afhængig af krav til tæthed. Bolt flangerne sammen.

### Flexslanger

Monter slangeklemmen bag ved sicken.



### Ophæng

Antal ophæng og afstand imellem dem skal vælges således, at der ikke sker nedbøjninger af kanalsystemet.

# Kanalsystemer

## Transfer

### **Sikkerhed**

Transportsystemer skal konstrueres og monteres, så der ikke opstår risiko for brand eller eksplosioner (f.eks. på grund af statisk elektricitet).

### **Vedligehold**

Kanalsystemet kræver normalt ingen vedligehold, men det anbefales løbende at kontrollere systemet for eventuelle skader.



De fleste af os tilbringer størstedelen af vores tid indendørs. Indeklimaet er afgørende for, hvordan vi har det, hvor produktive vi er, og om vi holder os sunde.

Hos Lindab har vi derfor gjort det til vores vigtigste mål at bidrage til et indeklima, der forbedrer menneskers liv. Det gør vi ved at udvikle energieffektive ventilationsløsninger og holdbare byggeprodukter. Vi stræber også efter at bidrage til et bedre klima for vores planet ved at arbejde på en måde, der er bæredygtig for både mennesker og miljøet.

[Lindab | For a better climate](#)