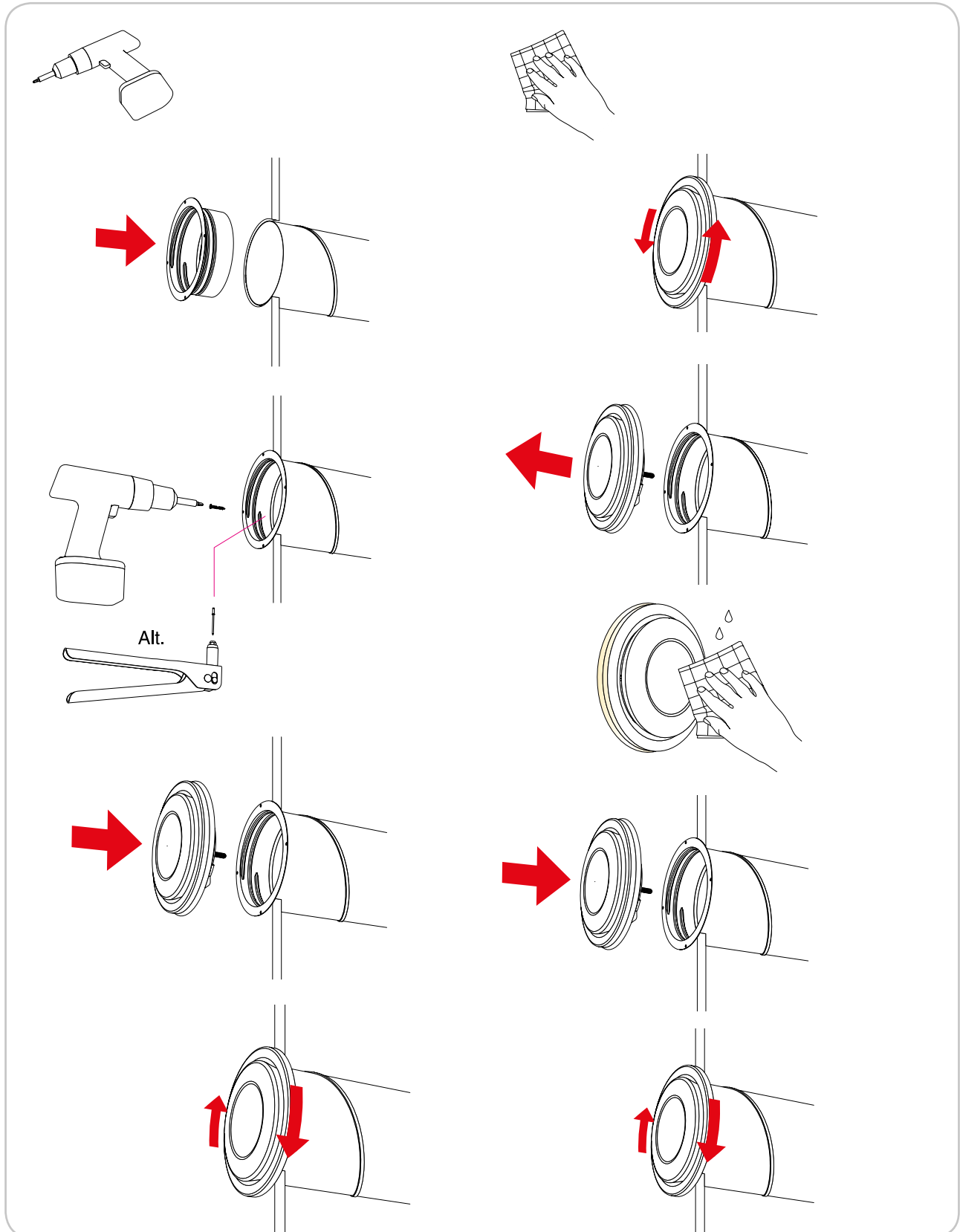




Lindab Ventilator

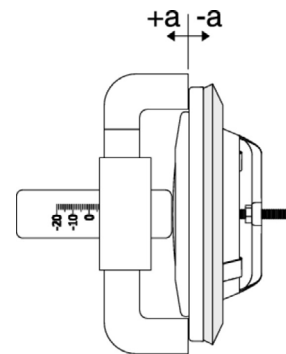
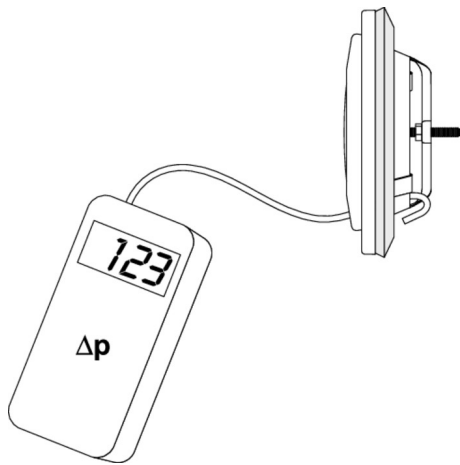
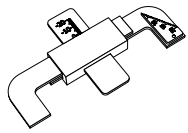
KU





Lindab Ventil

KU



K- faktorer for ventiler produceret efter 1. Oktober 2025

Ø mm	Ventil monteret i	Indstilling a [mm]									
		a	-9	-6	-3	0	3	6			
80	Kanal	k	0,62	0,85	1,25	1,42	1,70	2,00			
		a	-12	-9	-5	0	5	10			
100	Kanal	k	0,45	0,75	1,05	1,75	2,40	3,05			
		a	-16	-13	-9	-6	-3	0	5	10	
125	Kanal	k	0,35	0,85	1,41	1,85	2,22	2,69	3,42	4,37	
		a	-15	-10	-5	0	5	10	15	20	
160	Kanal	k	1,15	2,11	3,10	3,95	5,10	6,35	7,60	8,90	
		a	-20	-15	-10	-5	0	5	10	15	20
200	Kanal	k	2,75	4,00	5,20	6,30	7,50	8,80	10,0	11,6	12,8
		a									

Formler til forholdet imellem måling af tryk og luftstrøm:

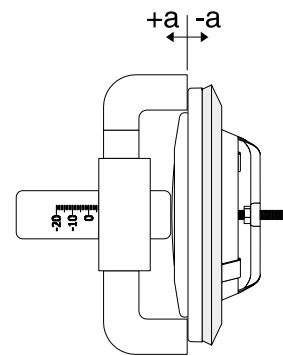
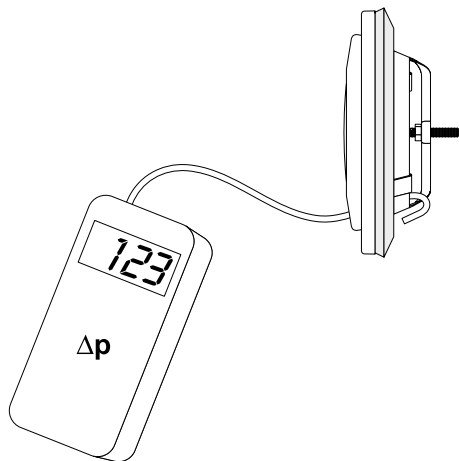
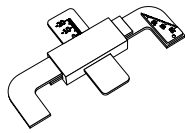
$$q = k \times \sqrt{p_m}$$
$$p_m = (q/k)^2$$

q = volumenstrøm [l/s]
p_m = måletryk [Pa]
k = k-faktor



Lindab Ventiler

KU



K- faktorer for ventiler produceret før 1. Oktober 2025

Ø mm	Ventil monteret i	Indstilling a [mm]									
		a	-12	-9	-5	0	5				
100	Kanal Bøjning 90° T-stykke	a	0,560	0,938	1,46	2,00	2,72				
		k	0,632	1,02	1,44	2,20	2,78				
			-	1,08	1,54	2,17	2,91				
125	Kanal Bøjning 90° T-stykke	a	0,681	0,868	1,45	1,72	2,33	2,73	3,31	3,95	
		k	0,616	0,854	1,40	1,86	2,35	2,75	3,11	4,01	
			-	1,13	1,56	1,97	2,39	3,00	3,40	4,19	
160	Kanal Bøjning 90° T-stykke	a	0,833	1,00	1,79	2,66	3,68	4,66	5,92	6,57	7,04
		k	0,879	1,09	1,71	2,62	3,63	4,59	5,68	6,61	6,90
			-	1,58	2,11	3,09	3,90	4,90	6,10	6,86	7,11
200	Kanal Bøjning 90° T-stykke	a	2,39	3,65	5,02	5,77	7,18	8,39	11,4	13,7	
		k	2,39	3,54	4,87	5,70	7,01	8,51	11,1	13,6	
			2,39	4,04	5,15	6,33	7,58	8,45	10,9	14,3	

Formler til forholdet imellem måling af tryk og luftstrøm:

$$q = k \times \sqrt{p_m}$$

$$p_m = (q/k)^2$$

q = volumenstrøm [l/s]
 p_m = måletryk [Pa]
 k = k-faktor